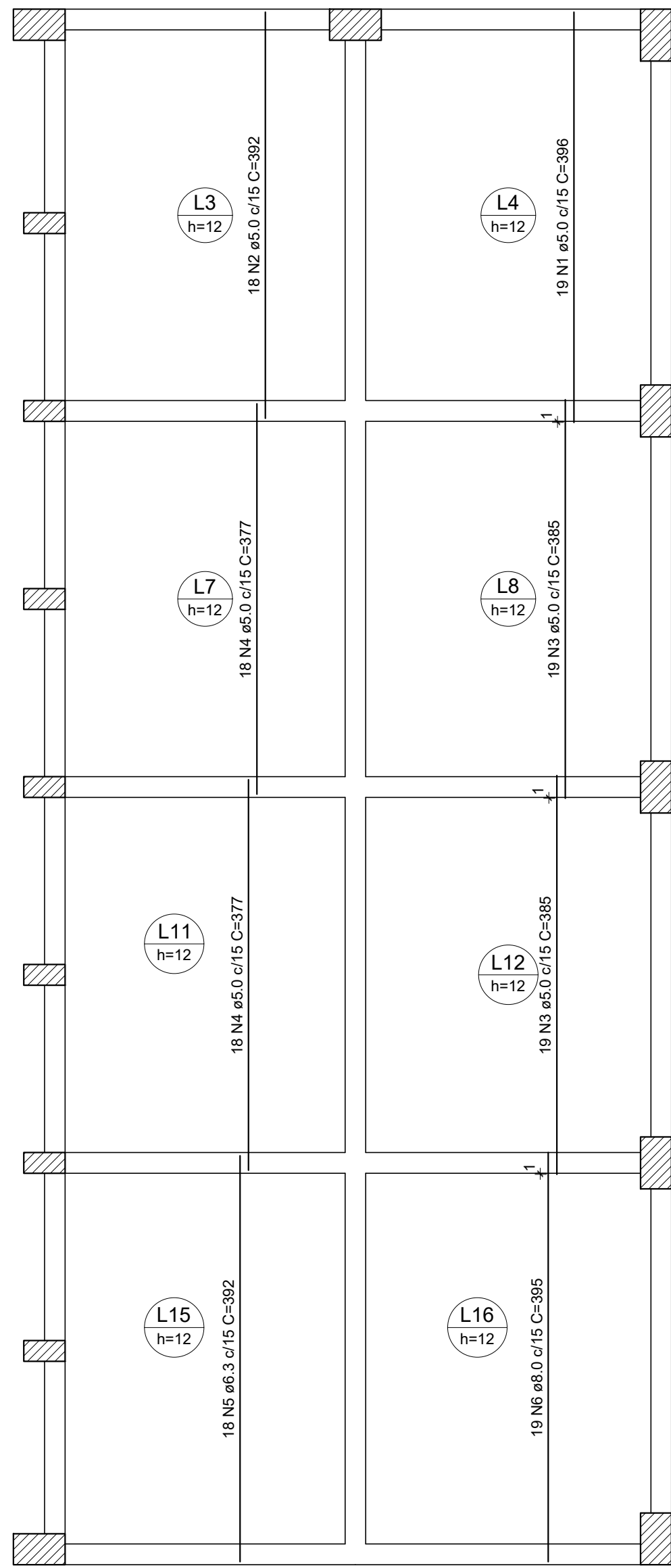
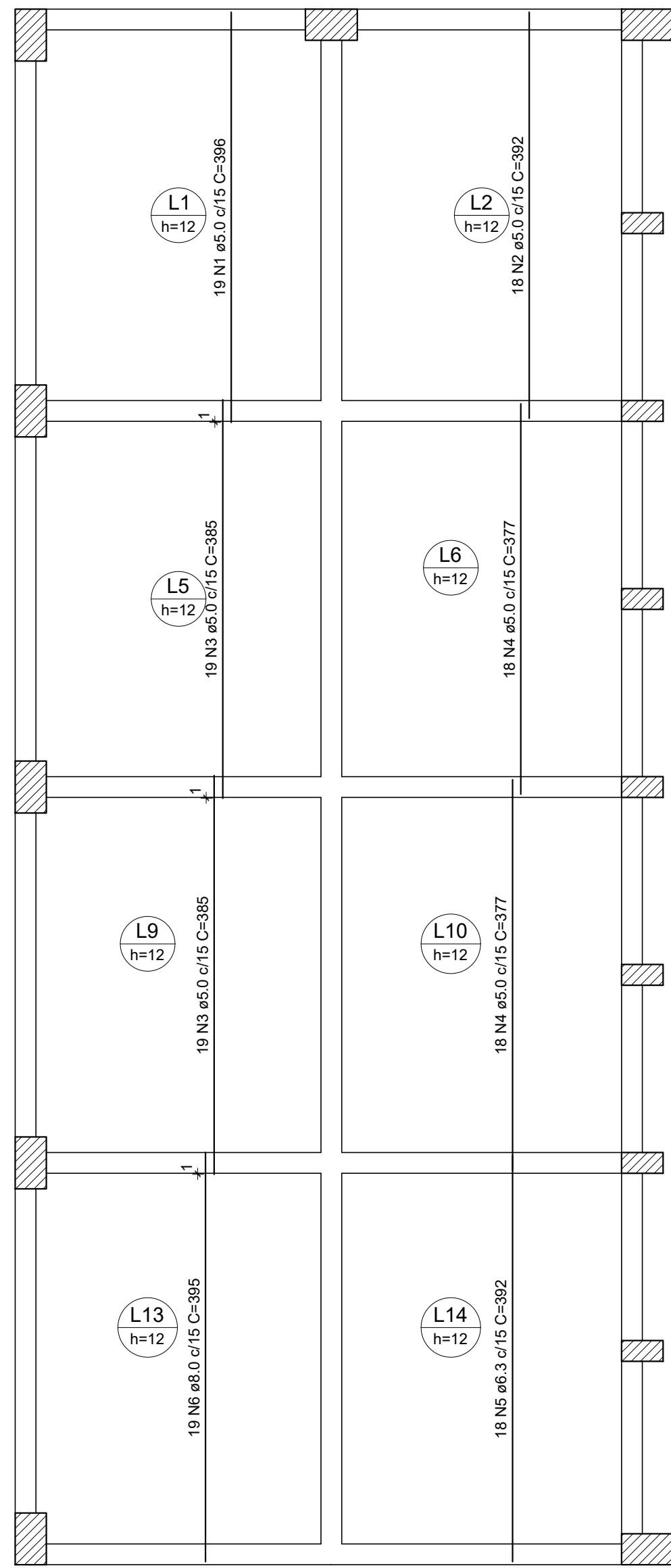


Armação positiva das lajes do pavimento CONTAINERS (Eixo X)  
escala 1:50



Armação positiva das lajes do pavimento CONTAINERS (Eixo Y)  
escala 1:50

RELAÇÃO DO AÇO

Positivos X

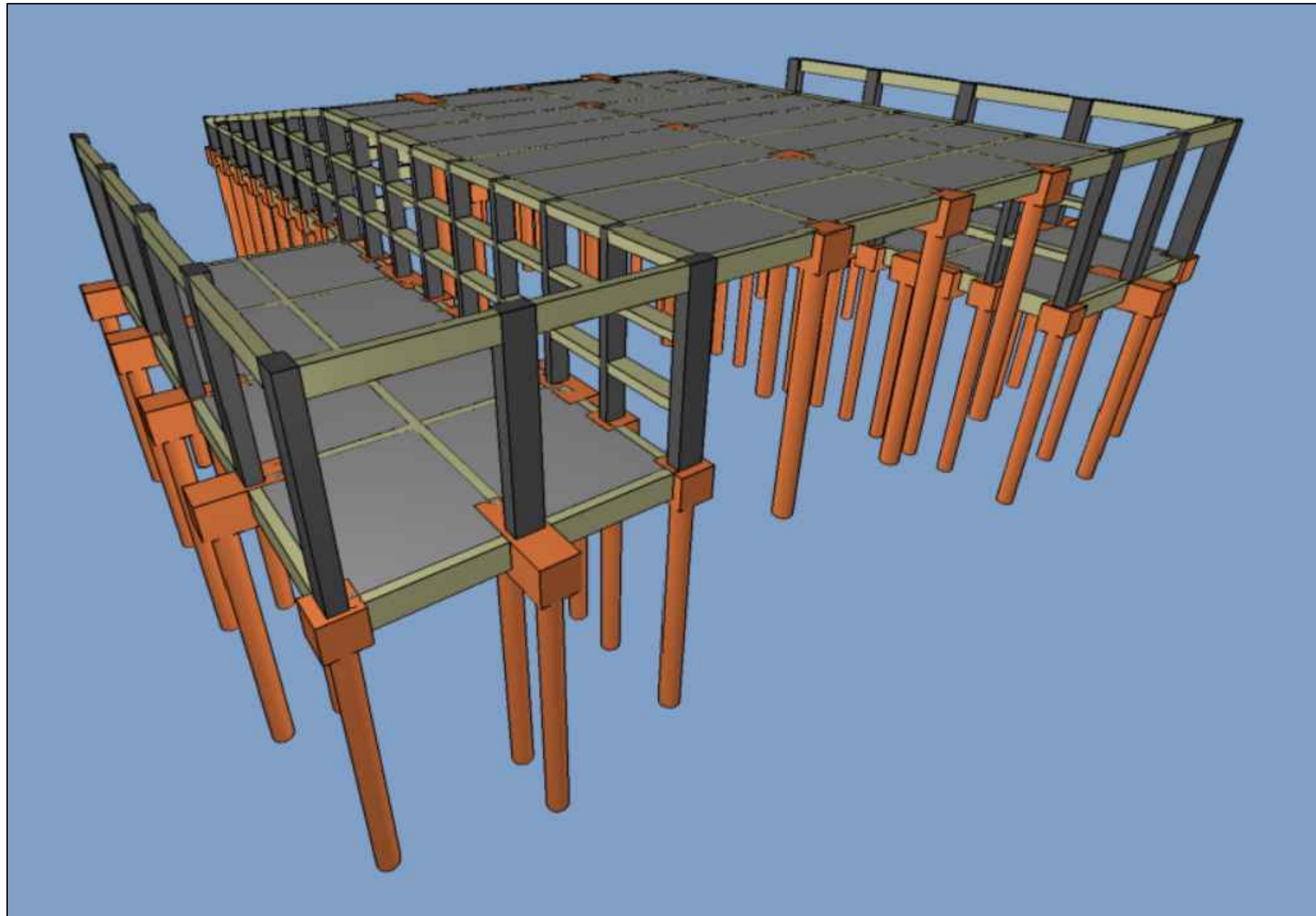
AÇO	N	DIAM (mm)	QUANT	C.UNIT (cm)	C.TOTAL (cm)
CA60	1	5.0	48	309	14832
	2	5.0	48	304	14592
CA50	3	6.3	46	314	14444
	4	6.3	46	309	14214
	5	6.3	46	315	14490
	6	6.3	46	310	14260
	7	6.3	48	312	14976
	8	6.3	48	307	14736

RESUMO DO AÇO

AÇO	DIAM (mm)	C.TOTAL (m)	QUANT + 10% (Barras)	PESO + 10% (kg)
CA50	6.3	871.2	80	234.5
CA60	5.0	294.2	27	49.9
PESO TOTAL (kg)				
CA50	234.5			
CA60	49.9			

Volume de concreto (C-25) = 18.18 m³

Área de forma = 151.50 m²



RELAÇÃO DO AÇO					
Positivos Y					
AÇO	N	DIAM (mm)	QUANT	C.UNIT (cm)	C.TOTAL (cm)
CA60	1	5.0	38	396	15048
	2	5.0	36	392	14112
	3	5.0	76	385	29260
CA50	4	5.0	72	377	27144
	5	6.3	36	392	14112
	6	8.0	38	395	15010

RESUMO DO AÇO				
AÇO	DIAM (mm)	C. TOTAL (m)	QUANT + 10% (Barras)	PESO + 10% (kg)
CA50	6.3	141.1	13	38
	8.0	150.1	14	65.1
CA60	5.0	855.6	79	145.1
PESO TOTAL (kg)				
CA50	103.1			
CA60	145.1			

Volume de concreto (C-25) = 0.00 m³	
Área de forma = 0.00 m²	



PREFEITURA  
MUNICIPAL DE LAJINHA

Obra:			
Construção de estação para transbordo de resíduos sólidos do Município de Lajinha/MG;			
Responsável Técnico:		ART. VINCULADA:	
LUCAS HENRIQUE S. PAIVA - CREA-MG: 226.732/D		MG20253818537	
Proprietário:		CONVÊNIO:	
PREFEITURA MUNICIPAL DE LAJINHA/MG		Lucas Henrique da Silva Paiva	
Endereço:		Folha:	
Rodovia MG-108 - Coordenadas Geográficas: 20°12'12.5"S 41°42'43.6"W		6	
Discriminação:		de: 11	
ESTRUTURAL EXECUTIVO			
Data:	MÊS 03/2025	Escala:	Indicada
Área:	360,00m²	Conferência:	LUCAS PAIVA